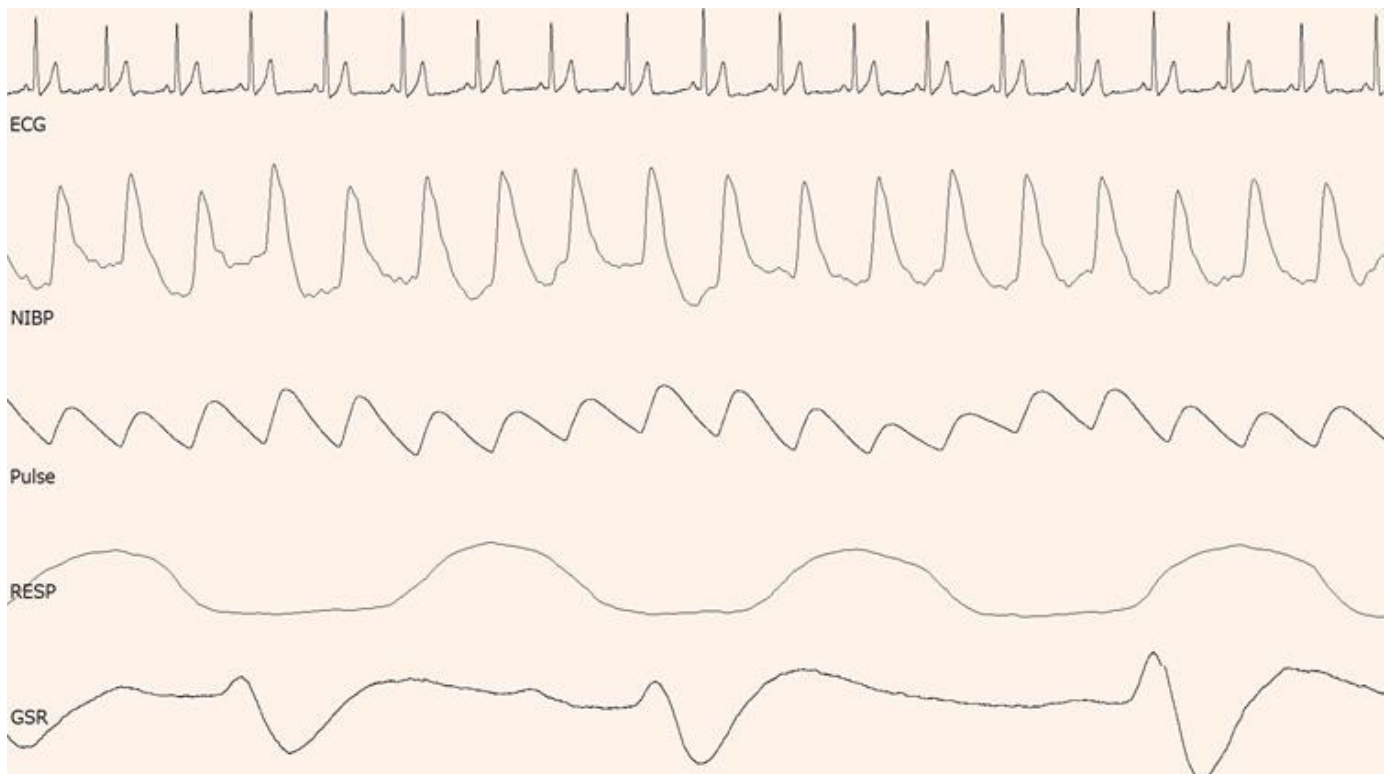
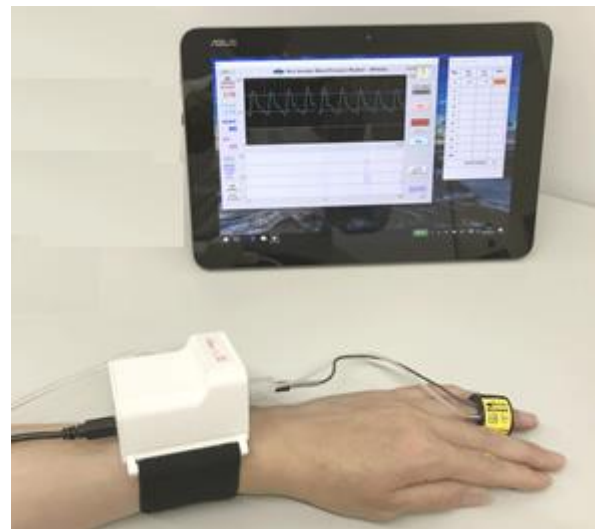


view phiü[®] CBP[®]

ビューフィー

指一本で、観血式と同等性能の非観血式連続血圧測定が可能

- 長時間瞬断ゼロ
- 一拍毎の連続血圧測定
- 血圧変化を瞬時に検出
- 消音タイプのポンプ採用
- 圧波形のアナログ出力対応

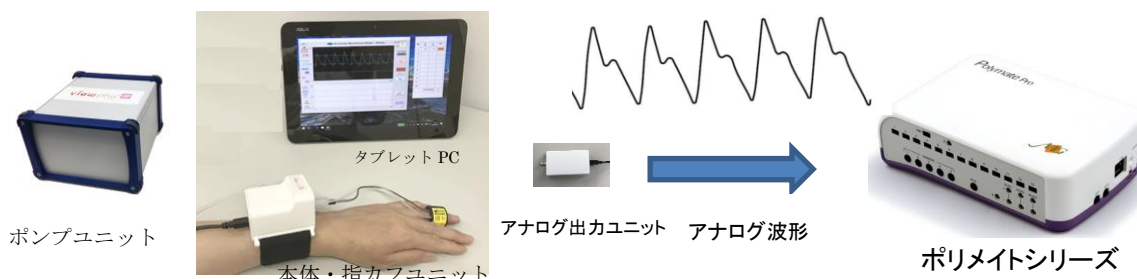


- 標準のタブレット端末、
各種測定パラメータの表示及び収録が可能



- 血圧波形のアナログ出力

各種ポリメイトと接続可能。心拍変動と血圧変動の計測で、交感神経と副交感神経の解析ができます。
また、脳波、眼振、心電図、筋電図などのポリグラフ測定も可能です。



<仕様>

●センサー本体部

- 血圧測定範囲 : 20~300mmHg
- 圧測定分解能 : 1mmHg
- 脈拍数測定範囲 : 40~240 回/min
- アナログ出力 : 対応(血圧波形)

●タブレット端末

- 数値表示 : 1心拍毎に収縮期・平均・拡張期圧、脈拍数
(テキスト出力可能)
- トレンド描画時間 : 30分、2時間、4時間、8時間

<製品構成>

- 血圧計本体 : 1個
- ポンプユニット : 1台
- 指カフユニット
(標準8種類) : 1組
- タブレット PC : 1台
- アナログ出力ユニット : 1台
- 付属品

開発元:株式会社ソシオネクスト

*viewphiiは株式会社ソシオネクストの登録商標です。

※本カタログに記載された機器は基礎医学研究用機器です。臨床用途に使用することはできません。

※記載商品名・ソフト名などは該当製品製造各社の商標及び登録商標であることを明記し、カタログ上での記載は省略させていただきました。

※ご使用前に取扱説明書をよくお読みください。

※本カタログの記載内容は2021年9月現在のものです。本内容は予告なく変更する場合があります。

 株式会社 ミユキ技研

本 社 〒113-0033 文京区本郷3丁目18番14号 本郷ダイヤビル6階
TEL. 03 (3818) 8631 FAX. 03 (3818) 8632
西日本営業所 〒532-0003 大阪市淀川区宮原4-4-63 新大阪千代田ビル別館3F
TEL. 06 (6350) 0775

<https://www.miyuki-net.co.jp/>