

基礎医学研究用途

簡易バイオアラームモニタープログラム (NoruPro Light Systems)



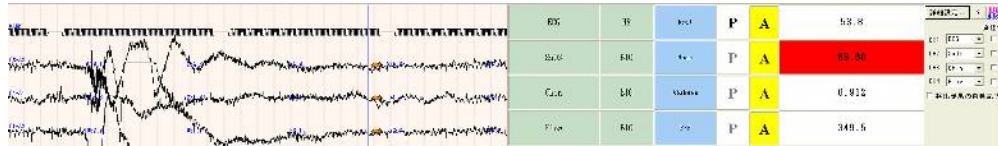
Tiny Bio Alarm Monitor

簡易バイオアラームモニター (Tiny Bio Alarm Monitor) は、収録プログラム (AP Monitor, es Monitor, Mobile Acquisition Monitor) で、波形のモニタと同時に心拍や血圧の最大最小値、規準化脈波容積値 (NPV) 及び振幅情報をリアルタイムで表示・監視し、設定されたアラーム値を超えた場合にアラームを出すプログラムです。モニタアラームチャンネル数は最大4チャンネルまで表示でき、それぞれのチャンネルごとにアラーム指定や検出情報や表示値の指定が可能です。

特徴

- AP Monitor, es Monitor, Mobile Acquisition Monitor のオプションソフトとして機能します。
- 最大4チャンネルまでのモニタが可能です。
- 各モニタチャンネルには、モニタモードや任意周波数のフィルターをかけて値検出することができます。
- 心拍をリアルタイム検出・表示します。 検出マークを点灯して確認できます。
- 血圧の最大・最小値をリアルタイム検出・表示します。
- 規準化脈波容積値 (NPV) をリアルタイム検出・表示します。(V1.10)。
- 任意解析区間内のパラメータを計測します。
- 解析パラメータ (平均、絶対値平均、最大値、最小値、最大-最小) が可能です。
- アラーム指定がチャンネルごとに可能です。
- アラーム値及びアラーム形式をチャンネルごとに指定できます。
- アラーム形式は、表示のみ、音声1, 2の指定が可能です。

機能画面



モニタ表示画面

Channel	Parameter	Unit	Mode	Alarm	Value
ECG	HR	beat	P	A	53.8
SaO2	BIO	Mean	P	A	88.60
Chin	BIO	AbsMean	P	A	0.912
Flow	BIO	P-P	P	A	349.5

チャンネル設定表示

詳細設定.. ? Bio Mon

負極性

CH1: ECG

CH2: SaO2

CH3: Chin

CH4: Flow

検出結果の自動記録

条件設定画面

Analysis (Alarm) Setup...

Condition Title: デフォルト条件

Ch	Analy Type	Disp Type	Epoch Time	LFF	HFF	Beep	Min Alarm	Max Alarm	Min Level	Max Level	Duration
1	HR	Mean	1.0	OFF	OFF	OFF	OFF	A2-ON	0.00	100.00	10
2	BIO	Mean	1.0	OFF	OFF	---	A1-ON	OFF	90.00	100.00	10
3	BIO	AbsMean	1.0	OFF	OFF	---	OFF	A2-ON	0.00	10.00	10
4	BIO	P-P	5.0	OFF	OFF	---	A1-ON	OFF	100.00	0.10	10

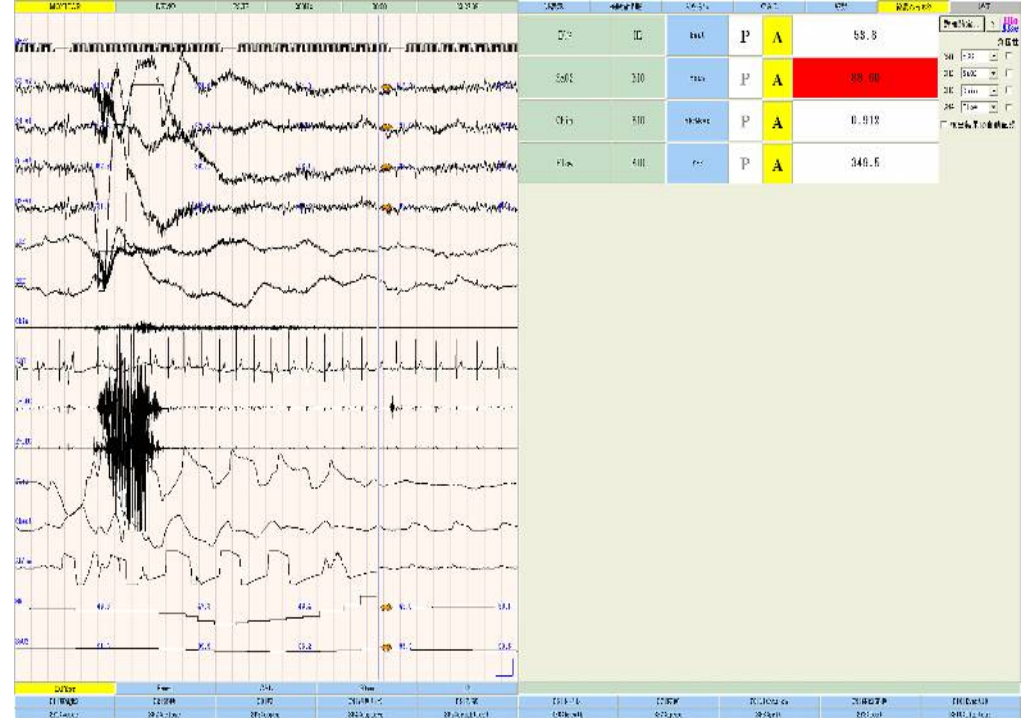
Value Font Size: Middle

Beep Audio File: C:\WACDALARM-DEMO\CONDWVOICE\NOTIFY1.WAV

Alarm Audio File: C:\WACDALARM-DEMO\CONDWVOICE\NOTIFY2.WAV

Alarm Audio File: C:\WACDALARM-DEMO\CONDWVOICE\NOTIFY3.WAV

使用例 (睡眠状態モニタ)



仕様

- モニタチャンネル数: 最大4チャンネル
- モニタパラメータ: 心拍数 (負極性での検出も可能)、血圧 (最大、最小)、規準化脈波容積 (NPV)、振幅情報 (平均値、絶対値平均値、最大値、最小値、最大-最小値)、解析区間 0.5秒~10秒
- フィルター処理: LFF, HFF をモニタチャンネル単位で処理可能
- 検出マーク表示: HR, BP モニタの検出マーク点灯 (精度は確認用途の為 100ms)
- 条件保存: 8パターンまで保存・読み出し可能
- PC収録: モニタパラメータ値を PC 収録時にモニタージュ設定でチャンネル追加可能、ポリメイト II 接続時に PC 収録が可能
- アラーム設定: 可能。最低・最高レベルを独立して指定、持続時間設定、音声ファイル1, 2によるアラーム音出力可能

このソフトウェアは、基礎医学研究用途にご使用ください。

動作環境

- パーソナルコンピュータ (PC/AT 互換機) Pentium 相当以上
 - メモリ 2GB 以上 (推奨 4GB 以上)
 - ハードディスクの残り容量 10GB 以上
 - 表示解像度 1024×768 以上 (解析時には 1280×1024 以上推奨)
 - 対応 OS Windows7, Windows10, Windows Xp (日本語環境)
- 動作 OS は接続するポリメイトに対応したものがが必要です。

開発元 (有) のぷろらイトシステムズ 問い合わせメール noru@fb3.so-net.ne.jp

〒185-0003 東京都国分寺市戸倉 2-11-25 TEL/FAX 042-304-1951 できるだけメールでお問い合わせください。