



EP Grand Average Tool

誘発電位グランド加算ツール(EP Grand Average Tool)は、標準データを作成するために、EPW形式で保存された誘発波形データを読み出してまとめて加算をおこなってグランド加算を行うためのツールプログラムです。加算するEPW波形データの指定は、指定フォルダ内にまとめておけば一括して加算ができます。また、加算対象EPWデータに加算グレード(アーチファクト混入度合い)をつけて、グレードレベルに応じた加算を一気に実行することができます。グランド波形結果は、EP Multi Viewer にストアすることで、マーク機能を行うことができます。また、結果波形をEPW形式のファイル保存することで、将来の波形比較データとして利用が可能になります。

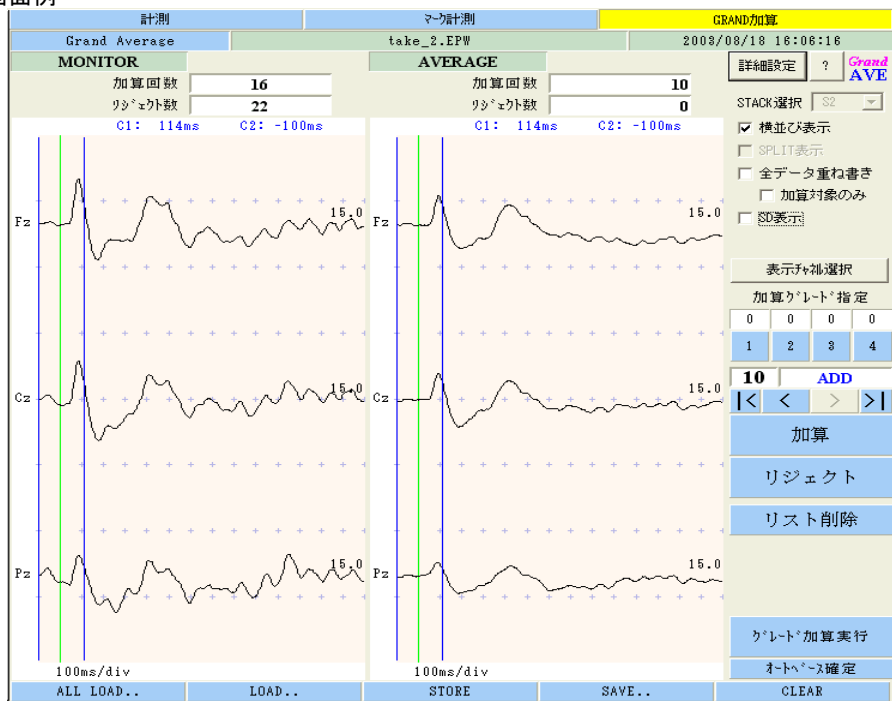
プログラムは、誘発マルチビューワープログラム(EP Multi Viewer System)にアドインする形で機能を組み込み、誘発マルチビューワーと連動して動作します。

注意 グランド加算するデータは、すべて同じ条件のデータである必要があります

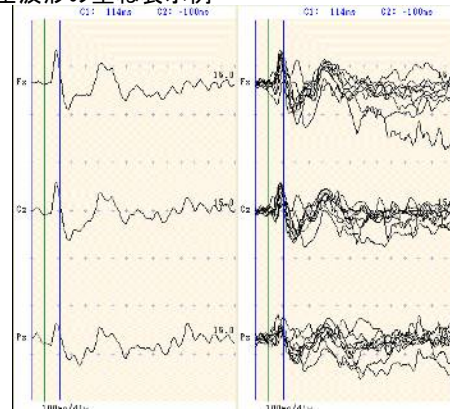
特徴

- 誘発マルチビューワープログラム(EP Multi Viewer System)のアドインプログラムです。
- 加算する波形データを指定フォルダから一括して読み込みます。
- グレードのレベル指定により一気に加算が可能です。
- グランド加算波形に元の加算波形を重ねて表示できます。
- グランド加算波形にSD値を重ねて表示し、波形のばらつきを確認できます。
- グランド加算波形をEP Multi Viewerにストア(転送)して、マーク機能などを利用できます。
- グランド加算波形をEPW形式で保存し、EP Multi Viewerでの標準波形比較に利用できます。
- グランド加算波形イメージをクリップボードにコピーし汎用アプリケーションで利用できます。
- グランド加算結果の波形データをテキスト形式でクリップボードコピーし汎用アプリで利用できます。
- 操作ヘルプが充実しています。

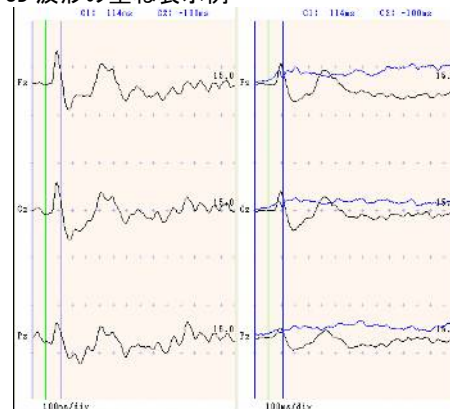
画面例



全波形の重ね表示例



SD 波形の重ね表示例



グレード再加算機能



仕様

- 解析チャンネル数 最大64チャンネル
- 読み出しファイル EPWファイル形式(オリジナルフォーマット)フォルダ指定による一括読み出し可能
注意 グランド加算するデータは、すべて同じ条件のデータである必要があります。
- 確認機能 加算リスト波形確認可能、加算のON/OFF再指定可能
- グレード加算 加算リスト波形のそれぞれの波形にグレード指定グレードに応じた再加算が可能
- オートベース機能 グランド加算波形に対して可能(任意区間)
- EP Viewer機能 EP Viewerへのストア機能
- 保存機能 グランド加算波形のEPWファイル保存(EPW拡張子)グランド波形認識で保存されます。
- イメージ出力 グランド加算波形イメージのメタファイル形式でのクリップボードコピー
- テキスト出力 グランド加算波形データのテキスト形式でのクリップボードコピー

このソフトウェアは、基礎医学研究用途にご使用ください。

動作環境

- ペンティアムIII 800MHz以上のDOS/V機
- メモリ 2GB以上(推奨4GB以上)
- 空きHD容量 10GB以上
- XGA(1024×768)以上の解像度(推奨1280×1024以上)
- 動作OS Windows7, Windows8, Windows10, Windows Xp(すべて日本語環境)

開発元 (有)のるぷろライトシステムズ 問い合わせメール noru@fb3.so-net.ne.jp
〒185-0003 東京都国分寺市戸倉2-11-25 TEL/FAX 042-304-1951 できるだけメールでお問い合わせください。