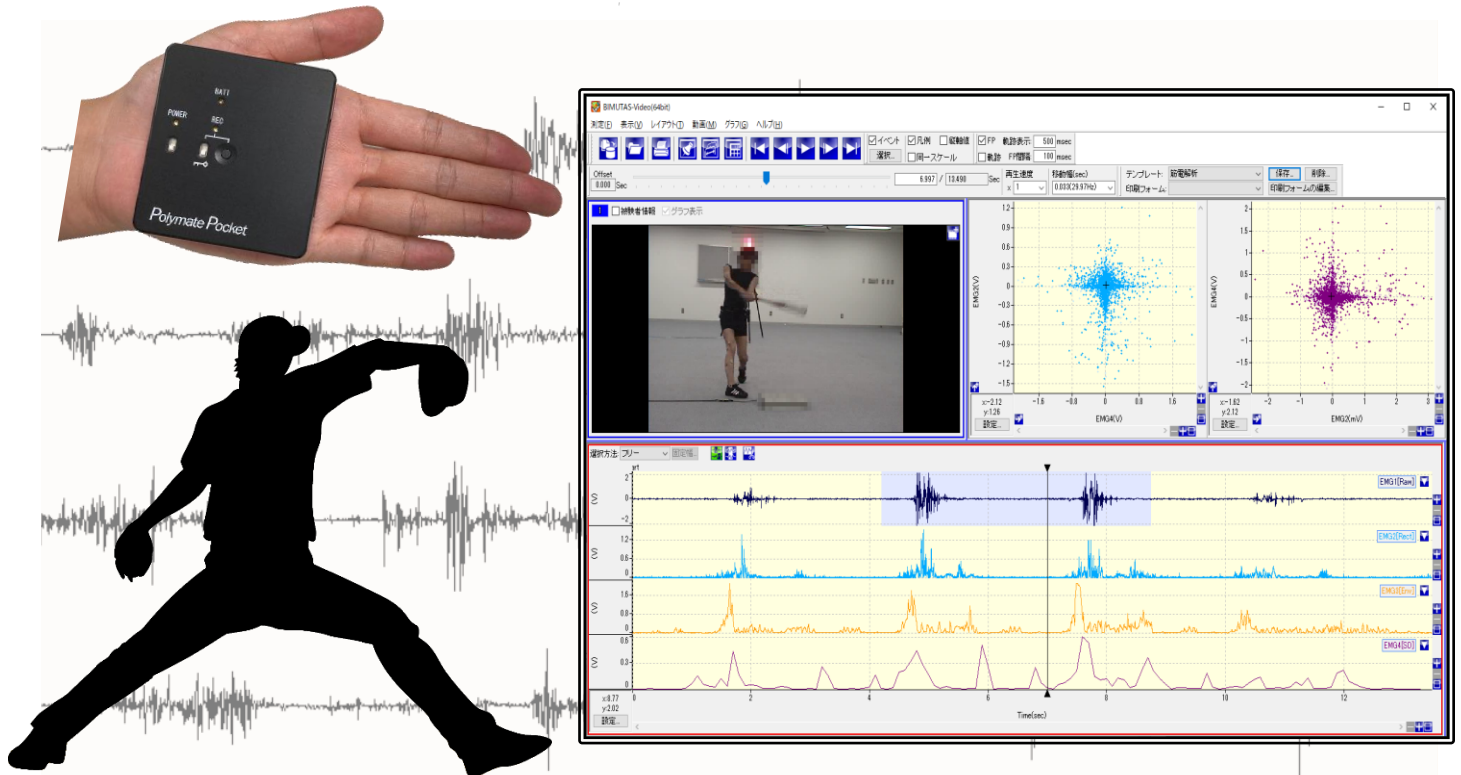


ポリメイト・キネシステム



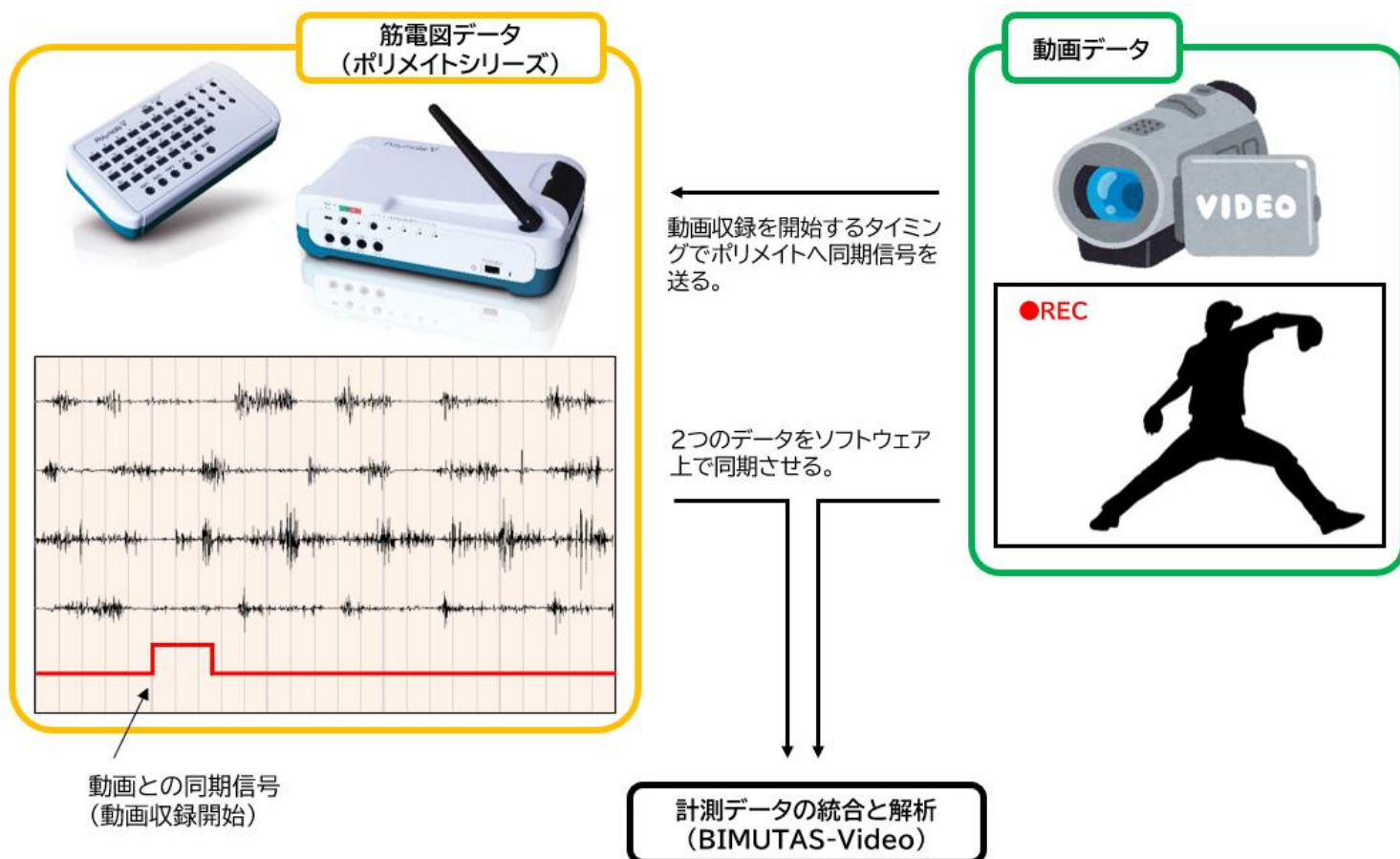
本システムは、アクティブ電極による安定した筋電図測定で定評のポリメイトと、筋電図解析について定評のある BIMUTAS-Video を組み合わせた筋電図・動画同期解析システムです。

ソフトウェアには2タイプあり、筋電図と動画の同期表示や筋電図解析に重点を置いた標準版と、より高機能な解析を行えるアドバンス版があります。

特長

- ・アクティブ電極による安定した筋電図記録。
- ・BIMUTAS-Video(キッセイコムテック社)との組み合わせによるオフライン解析。
- ・筋電図と動画の同期再生。
- ・筋電図は、全波整流、包絡線、積分、RMS、SD、FFT(Mean、Median)解析。
- ・解析画面の動画出力、解析結果のテキスト出力。

計測・解析イメージ



ソフトウェアの違い

	標準版	アドバンス版
時系列での波形表示	○	○
波形と動画との同期表示	○	○
波形解析(全波整流、包絡線、積分、RMS、SD、FFT)	○	○
解析結果のテキスト出力、動画出力	○	○
解析結果の詳細グラフ(リサージュ、棒グラフ)表示	×	○
イベント登録	×	○
複数データの比較表示	×	○

※アドバンス版の特長

波形解析の結果をリサージュや棒グラフで視覚的に分かりやすく表示できる。

歩行のような繰り返し運動のデータをイベント登録および正規化パターンを解析できる。

複数人の波形および動画データをまとめて表示し、動作の違いを比較し解析できる。

本カタログの掲載内容は 2021 年5月現在のものです。本内容は予告なく変更する場合があります。



株式会社 ミユキ技研

本 社 〒113-0033 文京区本郷3丁目18番14号 本郷ダイヤビル6階
TEL. 03 (3818) 8631 FAX. 03 (3818) 8632
西日本営業所 〒532-0003 大阪市淀川区宮原4-4-63 新大阪千代田ビル別館3F
TEL. 06 (6350) 0775

<https://www.miyuki-net.co.jp/>